



台達電子工業股份有限公司
機電事業群
33068 桃園縣桃園市興隆路 18 號
TEL: 886-3-3626301
FAX: 886-3-3716301

* 本使用手冊內容若有變更，恕不另行通知

DOP-100 系列換代操作手冊



DOP-100 系列換代操作手冊

www.deltaww.com



序言

感謝您使用本產品，本使用手冊提供由 DOP-B 系列人機介面轉換至 DOP-100 系列人機介面的相關資訊。

本手冊內容包含

- 換代機種選擇
- 專案轉換步驟
- 軟體介面轉換及功能差異
- 列印功能
- 檔案加密功能
- COM Port 轉換
- 驅動更新

DOP-100 系列產品特色

台達全新進階人機介面 DOP-100 系列，採用新一代 Cortex-A8 高速處理器，搭配高亮度、高對比的高彩顯示螢幕，提供客戶最便利的操作介面；因應雲端應用日趨普及以及智慧製造時代的來臨，支援 FTP、E-Mail、VNC 遠端監控、NTP 網路校時等多種實用網路功能。

如何使用本操作手冊

您可視本手冊為學習人機介面轉換之參考資訊，手冊將告訴您如何選定機型、設定及使用本產品。在開始轉換至新系列 DOP-100 人機介面前，請先閱讀第一章節。本手冊提供目錄以方便您在章節目錄中找到需要的資訊。

台達電子技術服務

如果您在使用上仍有問題，歡迎洽詢經銷商或本公司客服中心。

(此頁有意留為空白)

目錄

1

換代機種選擇

- 1.1 換代對應機種 1-2
- 1.2 專案轉換 1-3

2

軟體介面轉換

- 2.1 按鈕 2-2
 - 2.1.1 按鈕顏色 2-2
 - 2.1.2 回前頁 2-4
- 2.2 權限密碼 2-5
- 2.3 多媒體 2-6
- 2.4 多語輸入 2-8
- 2.5 列印 2-9
- 2.6 檔案加密 2-11
- 2.7 通訊 COM Port 轉換 2-13
- 2.8 ICD OpenGL 驅動更新 2-17

(此頁有意留為空白)

1

換代機種選擇

此章節說明由 DOP-B 系列轉換至 DOP-100 系列的操作步驟。

1.1 換代對應機種	1-2
1.2 專案轉換	1-3

1

1.1 換代對應機種

DOP-100 系列機種支援由 DOP-B 系列機種的轉換，如以下表格所示。使用 DOP-100 系列機種開啟對應的 DOP-B 系列機種的專案檔時，軟體會自動轉換至對應的 DOP-100 系列機種專案，例如：以往使用舊系列 DOP-B03S210 編輯的專案檔，以 DOPSoft 4.0 開啟後，會自動轉換為對應機種 DOP-103BQ 的專案檔。

相容機種		部份相容機種		不相容機種*
DOP-B 系列機種	DOP-100 系列機種	DOP-B 系列機種	DOP-100 系列機種	DOP-B 系列機種
DOP-B03S210 DOP-B03S211	DOP-103BQ	DOP-B07S415* DOP-B07S411K DOP-B07S401K DOP-B07PS415	DOP-107CV	DOP-B05S111
DOP-B03E211	DOP-103WQ	DOP-B07E415*	DOP-107EV	DOP-B08S515 DOP-B08E515
DOP-B07SS411 DOP-B07S410	DOP-107BV	DOP-B07S515 DOP-B07PS515	DOP-107EG	DOP-B10S615 DOP-B10E615 DOP-B10S511 DOP-B10E515
DOP-B07S411	DOP-107CV	DOP-B10S411	DOP-110CS	*相容機種將於 2019 年推出
DOP-B07E411	DOP-107EV	*DOP-B07S415 以及 DOP-B07E415 之 代換機種 DOP-107IV (即將上市)		
DOP-B07E515	DOP-107EG			

相容機種表示新系列的 DOP-100 機種不論在開孔尺寸或 COM port 數量皆與 DOP-B 系列機種一致；部分相容機種則表示開孔尺寸一致，但 COM port 數量不同*1，在轉換時務必注意 COM port 的數量以挑選適合的機種；不相容機種表示目前尚無對應的機種，其相容機種將於 2019 年 Q2 推出。

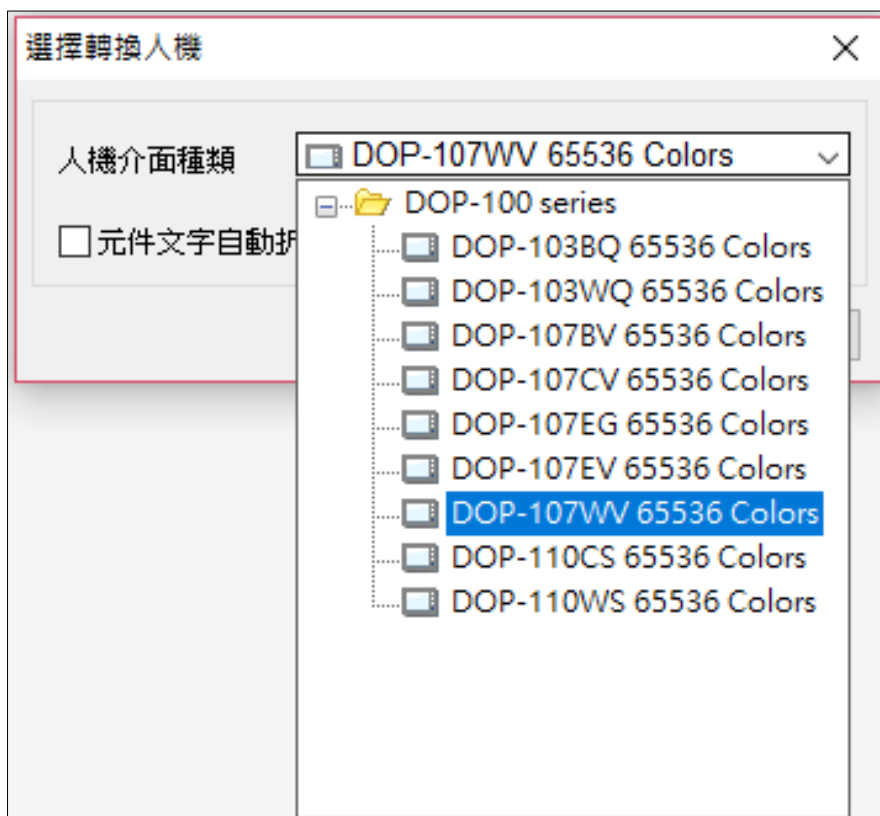
註：

1. 部份相容機種當中的 DOP-B 系列機種有三個實體 COM port，DOP-100 系列機種則有兩個實體 COM port。而 DOP-B07S415, DOP-B07E415 的替代機種 DOP-107IV(即將上市)則有三個實體 COM。

1

1.2 專案轉換

當以 DOPSoft 4.0 開啟 DOP-B 的專案檔時，軟體將自動判別是否有對應的相容機種/部分相容機種，如果有，將自動轉換為對應機種的專案並開啟；反之，系統將跳出視窗讓使用者選擇欲轉換的 DOP-100 機型。例如：若以 DOPSoft 4.0 開啟 DOP-B03S210 的專案檔，則軟體將直接轉換為 DOP-103BQ 專案並開啟；但如果開啟 DOP-B05S111 的專案檔，因目前尚無對應的機型，則系統將跳出選單詢問是否轉換成其他的 DOP-100 系列機種的專案檔，如 DOP-103BQ、DOP-107CV 等。



(此頁有意留為空白)

1

2

軟體介面轉換

此章節主要介紹 DOP-B 系列與 DOP-100 系列操作介面與功能的差異。

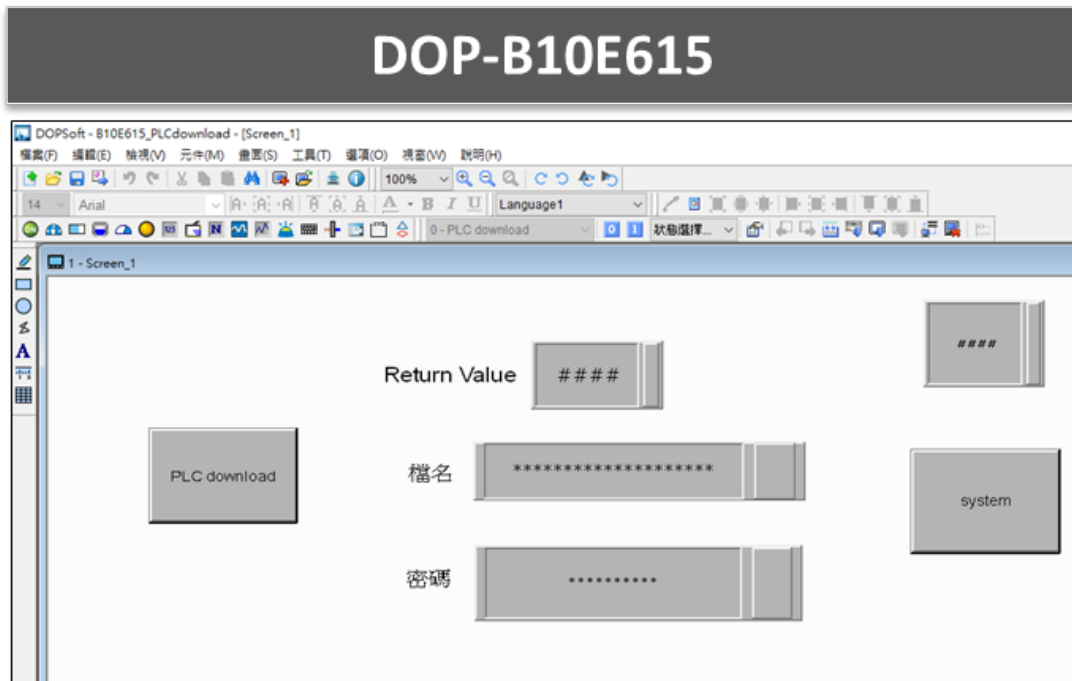
2.1	按鈕	2-2
2.1.1	按鈕顏色	2-2
2.1.2	回前頁	2-4
2.2	權限密碼	2-5
2.3	多媒體	2-6
2.4	多語輸入	2-8
2.5	列印	2-9
2.6	檔案加密	2-11
2.7	通訊 COM Port 轉換	2-13
2.8	ICD OpenGL 驅動更新	2-17

2

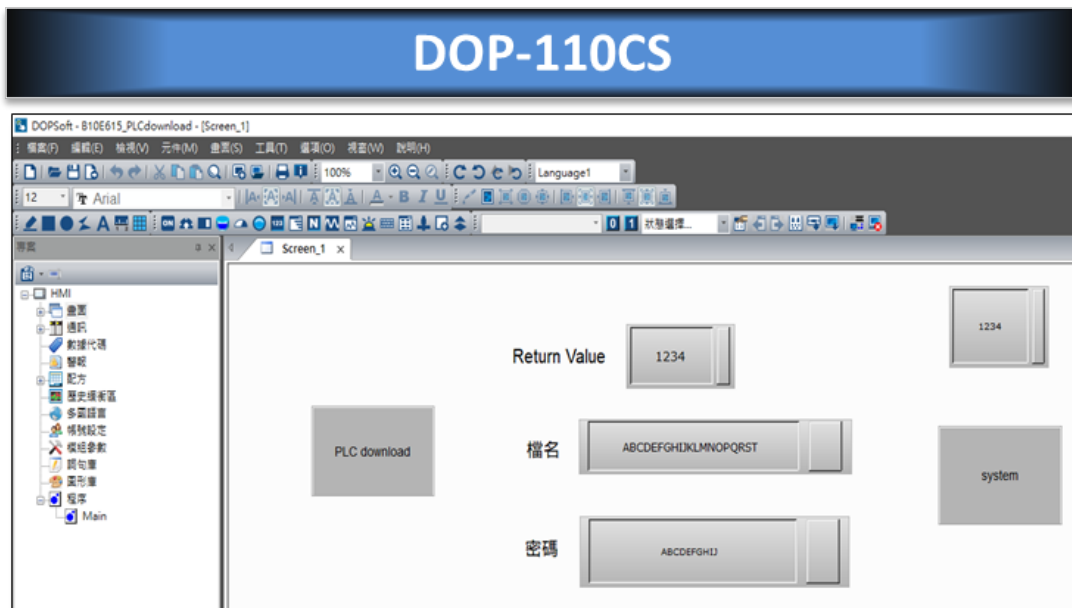
2.1 按鈕

2.1.1 按鈕顏色

- DOP-B 系列的按鈕皆為固定色。



- DOP-100 系列的按鈕可選擇固定色/漸層色。
- 當以 DOP-B 專案轉為 DOP-100 專案時，按鈕會呈現原本 DOP-B 的固定色。



- 使用者可自行更改填滿樣式為漸層色。



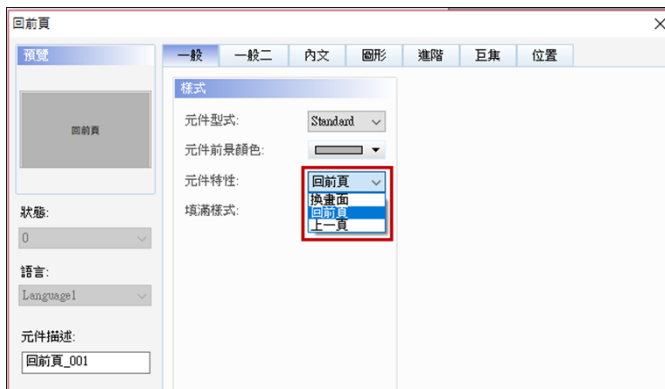
2

2.1.2 回前頁

- DOP-B 將畫面切換按鈕分為[換畫面]、[回前頁]二個按鈕。
- DOP-B 只能從屬性表視窗改變元件特性，操作上不直覺。

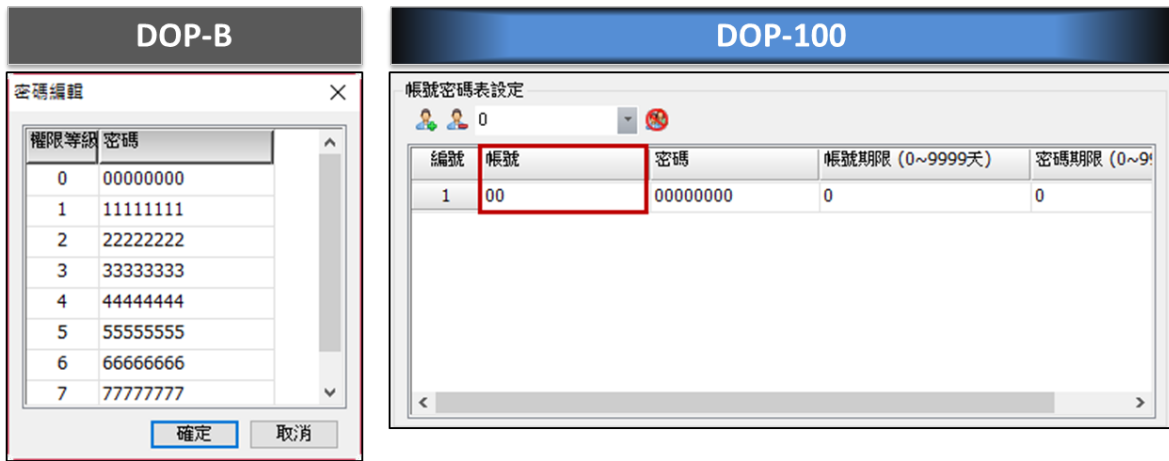


- DOP-100 將[換畫面]、[回前頁]兩個按鈕整合成[換畫面]按鈕。
- DOP-100 除了能從屬性表視窗改變元件特性，亦可雙擊按鈕元件進入屬性設定畫面。

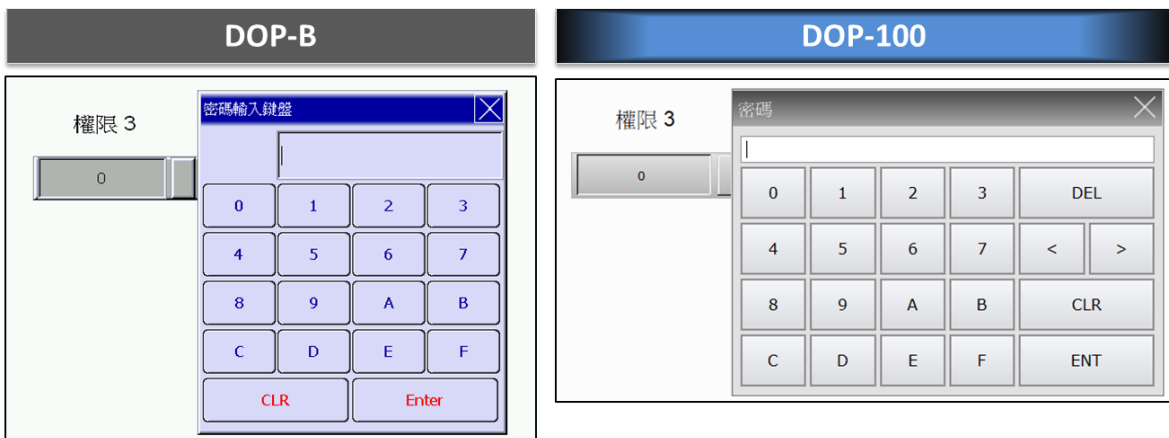



2.2 權限與密碼

- DOP-B 欲使用權限與密碼不需輸入使用者帳號。
- DOP-100 欲使用權限與密碼需要輸入使用者帳號。



- 以 DOP-100 開啟 DOP-B 舊專案，權限與密碼延續 DOP-B 的輸入模式，只需輸入密碼即可登入。



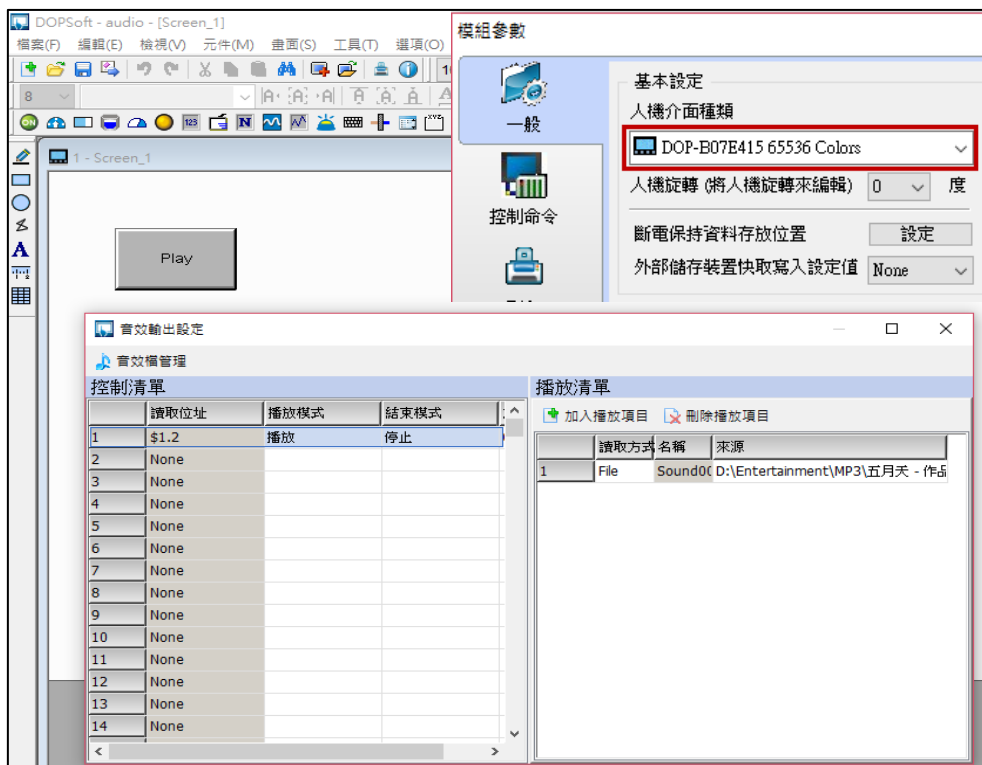
- 若想更換成 DOP-100 的登入方式，只需按下  即可切換權限與密碼的輸入模式。

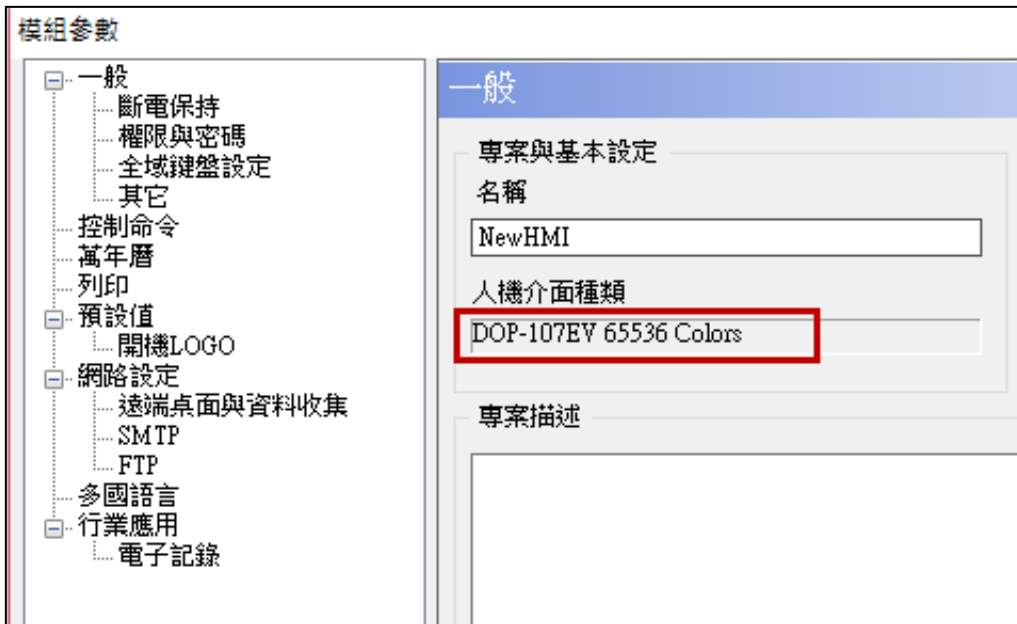


2

2.3 多媒體

- DOP-B07E415、DOP-B07E515、DOP-B08E515、DOP-B10E515、DOP-B10E615 機種具有音效輸出功能。
- DOP-100 替代機種中僅有 DOP-107EG、DOP-110ES 具備音效輸出功能。
- 使用具音效功能機種的 DOP-B 專案轉換至沒有音效功能的 DOP-100 替代機種後，會直接刪除音效輸出功能的介面，而下拉式功能選單[選項]中的[音效輸出設定]也會無法使用。
- 以下為 DOP-B07E415 轉換至 DOP-107EV 的差異。

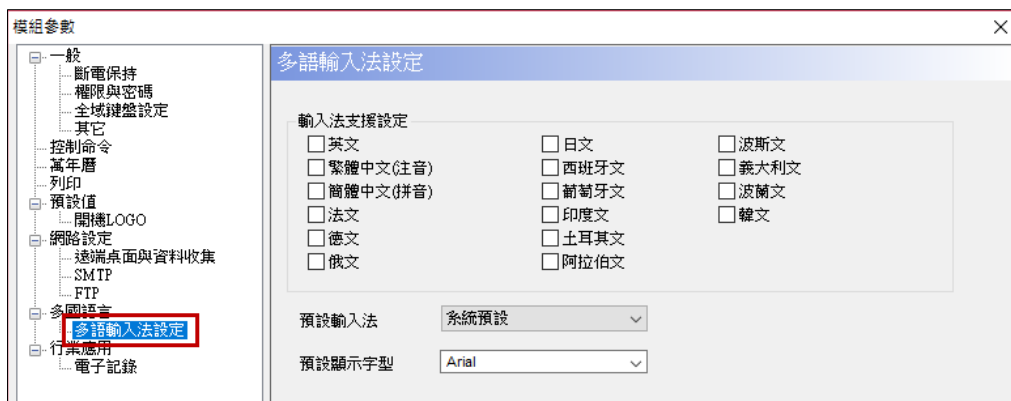




2

2.4 多語輸入

- 多語輸入功能只支援以下機種：DOP-103WQ、DOP-107WV、DOP-110WS、DOP-112WX、DOP-112MX、DOP-115WX、DOP-115MX。
- 支援多語輸入的機種在介面選單上會有多語輸入的選項：

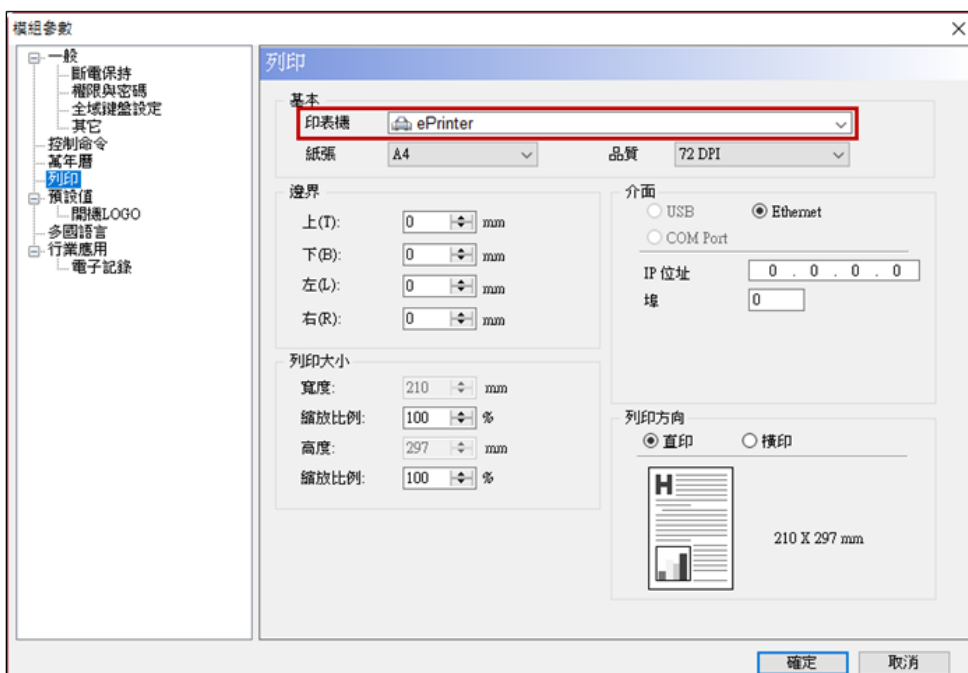
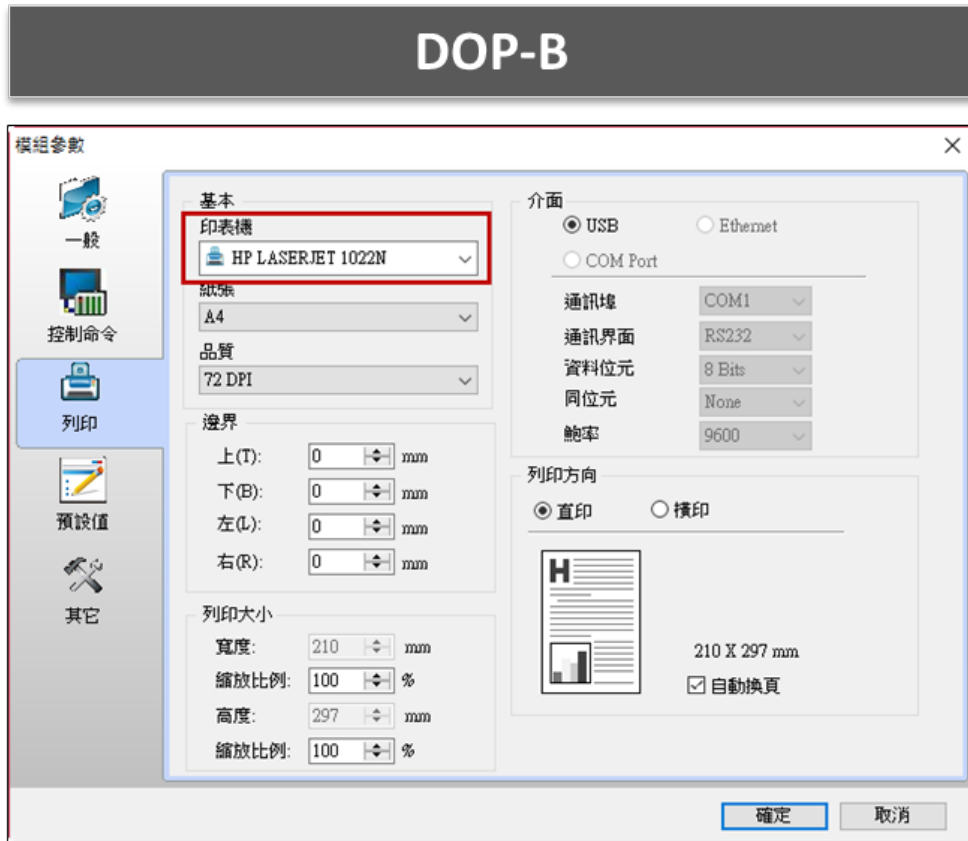


- 目前可支援多輸入功能且可接替 DOP-B 系列之機型為 DOP-103WQ。

2.5 列印

- DOP-B 專案若有指定印表機列印，轉換成 DOP-100 專案後預設的印表機為 ePrinter。

2



2

- DOP-B 的輸出報表按鈕元件，轉換成 DOP-100 後會變更為列印輸出按鈕元件。



2.6 檔案加密

從人機端進行加密：

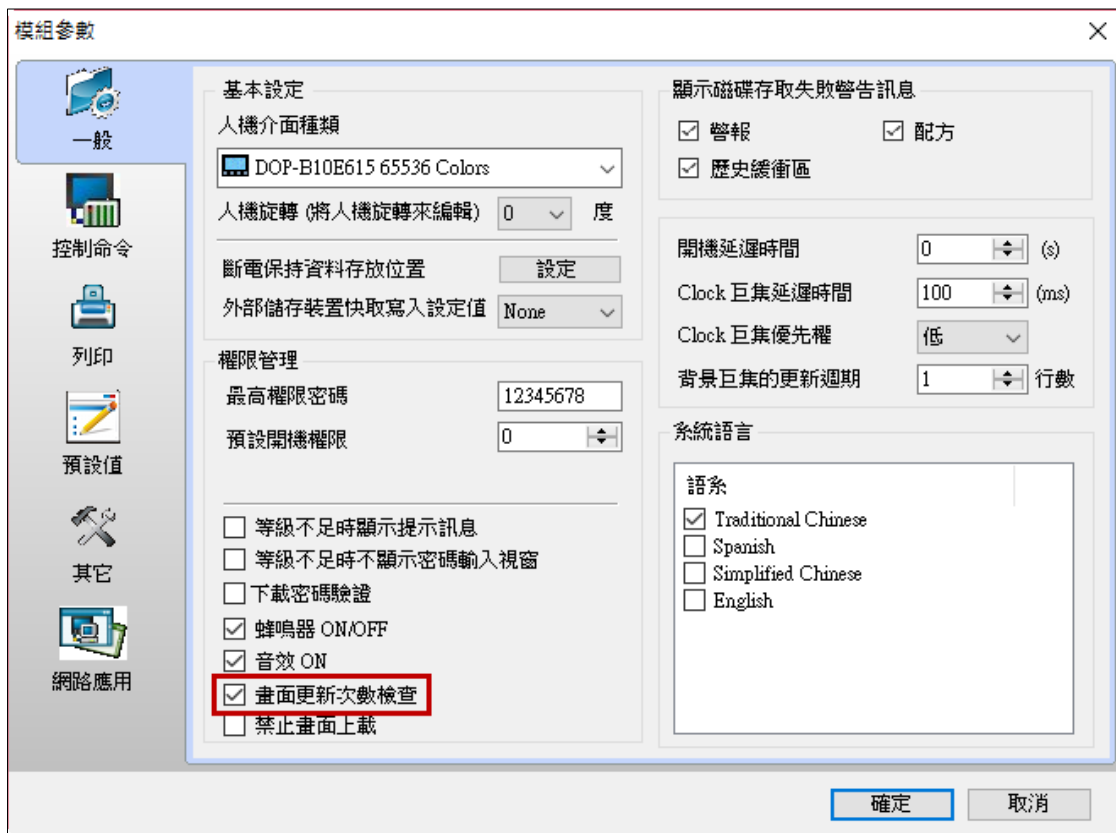
- DOP-B 人機端具備檔案加密功能
- DOP-100 人機端不具備檔案加密功能



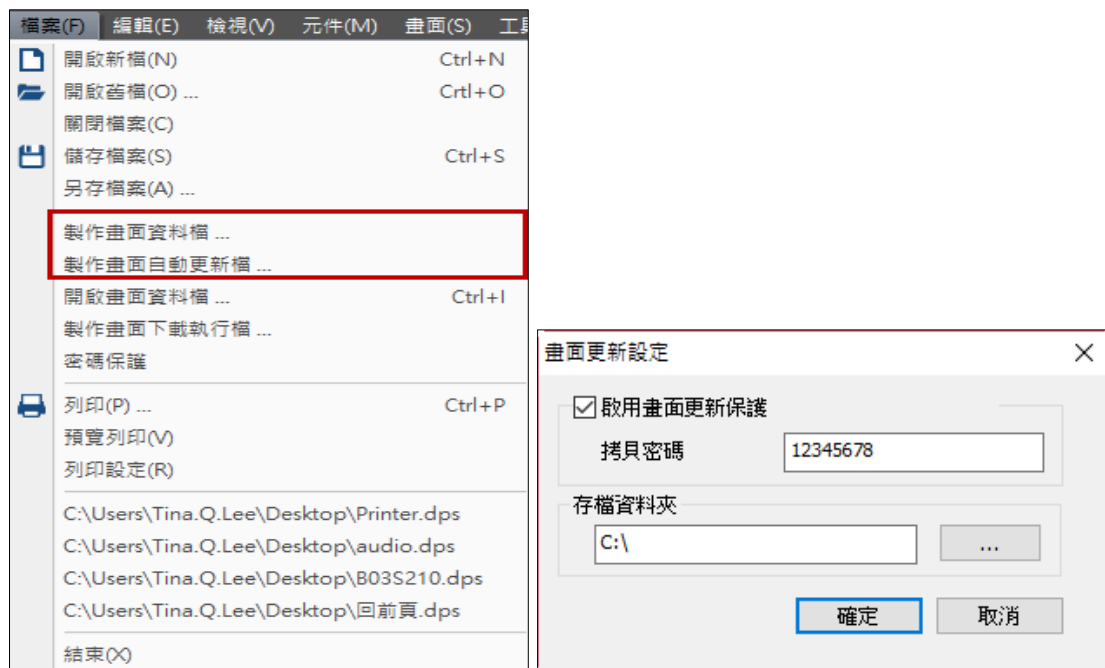
由電腦端進行加密：

- DOP-B 使用畫面更新次數檢查功能執行加密動作。

2



- DOP-100 透過[製作畫面資料檔]與[製作畫面自動更新檔]執行加密動作。



2.7 通訊 COM Port 轉換

從 DOP-B 轉換到 DOP-100，並不會造成通訊 COM Port 的轉換。惟 DOP-B03S210 和 DOP-B07S410 轉換後，通訊界面會從 COM1 移至 COM2。

■ DOP-B03S210

設定 DOP-B03S210 的 COM1 為 RS422，轉換到 DOP-103BQ 後會自動移至 COM2 且仍為 RS422。



2



■ DOP-B07S410

設定 DOP-B07S410 的 COM1 為 RS422，轉換到 DOP-107BV 會自動移至 COM2 且仍為 RS422。



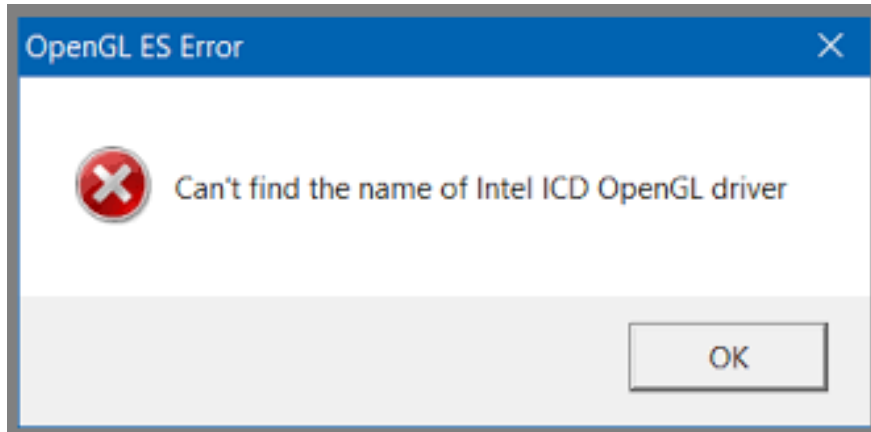
2

2



2.8 ICD OpenGL 驅動更新

DOP-100 畫面編譯後，會出現 OpenGL driver 的錯誤訊息。



請至以下網址下載驅動程式更新。

中文：

<https://downloadcenter.intel.com/zh-tw/download/27484/Graphics-Intel-Windows-15-65-?product=80939>

English:

<https://downloadcenter.intel.com/download/27484/Graphics-Intel-Graphics-Driver-for-Windows-15-65-?product=80939>

(此頁有意留為空白)

2