

SPSBU LPS产品介绍

Product Marketing
2024/03/05



照明电源(LPS)

照明应用



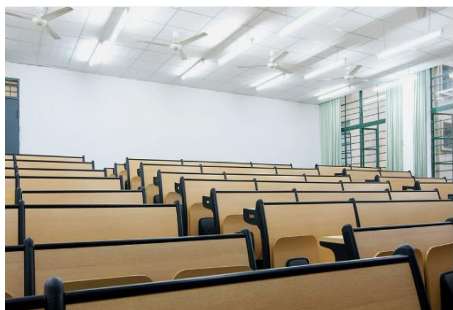
公路



运动竞技场



投射灯



教室



卖场



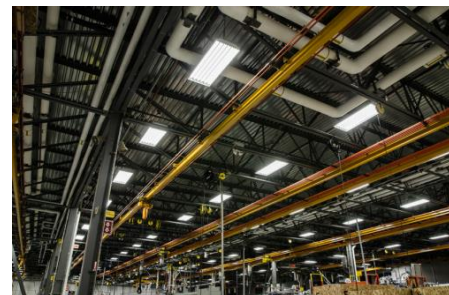
办公室



冷藏柜展示



园艺、植物工厂



工业

应用领域 - 街道照明



户外应用

■ 街道照明

■ 体育场照明



EUCI PREMIUM



- 操作温度达55°C
- 定电流模式 (1050mA)
- DALI-2+D4i

EUCI LITE



- 操作温度达55°C
- 定电流模式 (1050mA)
- DALI-2

性能优势及客户效益：

- 内建DALI总线电源供周边设备使用
- 精确的能源报告以及24VDC辅助电源
- 可设定不同电流输出，方便库存管理

行业需求特色：

- 符合DALI 2 D4i 功能(EUCI PREMIUM)
- 符合DALI 2 功能(EUCI LITE)
- 电流透过GUI软件设定(DALI Interface, NFC)

适用于街道照明的产品系列：EUCI-PREMIUM, EUCI-LITE

EUCI-PREMIUM 系列 - 产品特色及目标市场

EUCI-PREMIUM



户外应用的LED驱动电源：

- EUCI-22W / 40W / 75W / 130W / 170W
(200mA-1050mA)

主要特色：

- 定电流模式
- 输入电压220 – 240 VAC具过压保护
- 输出电流可透过NFC编程
- 符合DALI-2 D4i认证
- 内建DALI BUS电源、灯具数据、能源报告
- 抗雷击能力达6kV(DM) / 10kV(CM)
- 操作温度范围广: -40°C to 55°C
- 寿命高: > 50 k 小时

应用场合



街道照明



隧道照明



景观照明

EUCI-LITE系列 - 产品特色及目标市场

EUCI-LITE



户外应用的LED驱动电源：

- EUCI-22W / 40W / 75W / 130W / 170W
(200mA-1050mA)

主要特色：

- 定电流模式
- 输入电压220 – 240 VAC具過壓保護
- 输出电流可透过NFC编程
- 符合DALI-2认证
- 抗雷击能力达6kV(DM) / 10kV(CM)
- 操作温度范围广: -40°C to 55°C
- 寿命高: > 50 k 小時

应用场合



街道照明



隧道照明



景观照明

EUCI PREMIUM与竞品性能比较 - 170W

EUCI PRE (170W)



效率

93% typ.



尺寸

170x100x40
mm

EMC能力

雷击保护:
6KV / 10KV

输出电流编程
工具

NFC 、 DALI

调光方式

DALI-2
35m A

安规认证

CE 、 UKCA
ENEC

S-Brand Xi SR 165W



91% typ.

170x100x40
mm

Surge:
6KV / 10KV

NFC 、 DALI

DALI interface
55mA

CE 、 UKCA
ENEC 、 CCC 、
RCM

应用领域 - 街道照明



户外应用

■ 街道照明

■ 体育场照明



USCI



- 操作温度达55°C
- 定电流模式(1050mA)
- 1 – 10V 调光控制

USC4



- 操作温度达55°C
- 定电流模式 (1050mA)
- 1 – 10V 调光控制

性能优势及客户效益：

- 体积小，适合安装在街道灯具中
- 可透过调光接口编程输出电流
- 可透过软件设定排程

行业需求特色：

- 宽范围的定电流设计
- 可满足全球通用输入电压120 - 277 V_{AC} (USCI)以及高压输入277 - 480 V_{AC} (USC4)
- 1 - 10 V 调光控制

适用于街道照明的产品系列：EUCI-PREMIUM, EUCI-LITE

USCI-LITE系列 - 产品特色及目标市场

USCI-LITE



户外应用的LED驱动电源：

- USCI -55W (1800mA)
- USCI -100W / 200W (1400mA)

主要特色：

- 宽范围的定电流设计
- 全球通用的AC输入电压: 120 - 277 VAC (USCI)
- 效率高达93.5%
- 可编程的输出电流
- 1 - 10 V 调光控制

应用场合



街道照明



隧道照明



景观照明

USCI LITE与竞品性能比较

USCI LITE I: 120-277Vac



输出功率

200W
94.2% typ.



尺寸

240x60x38
mm

EMC能力值

雷击保护:
6KDM/CM

输出电流编程
接口

Delta 编程器

调光模式

0-10V

安规认证

UL8750,UL List

S-Brand XI180C I: 120-277Vac



180W
94% typ.

240x60x38
mm

Surge:
6KDM/CM

NFC

0-10V interface

UL8750,UL List

应用领域 - 体育场照明

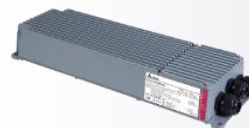


户外应用

- 街道照明
- 体育场照明



EUCO Arena Sport



- 操作温度达50°C
- 定电流模式 (2000mA)
- DALI-2+D4i or DMX-RDM

性能优势及客户效益：

- 单通道或多通道输出可透过DALI-2 或 DMX-RDM 设定
- 每组输出可以独立编程
- 精确的能源报告
- 无频闪提供高解析运动赛事转播

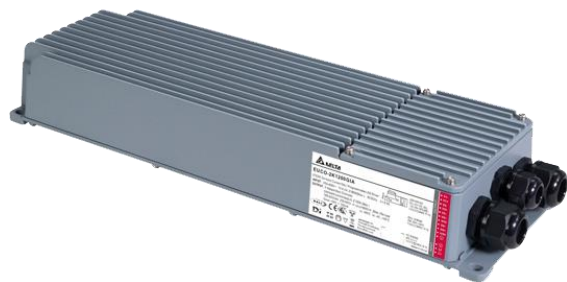
行业需求特色：

- 符合DALI 2 D4i 与 DMX-RDM
- 极低的输出电流涟波(typ1%)
- 极高的效率(97.8%)

适用于体育场照明的产品系列：EUCO

Arena sport系列 - 产品特色及目标市场

ARENA SPORT



运动竞技场的LED驱动电源：

- EUCO-1KW / 1K5W (1400mA)
- EUCO-2K1W (2000mA)

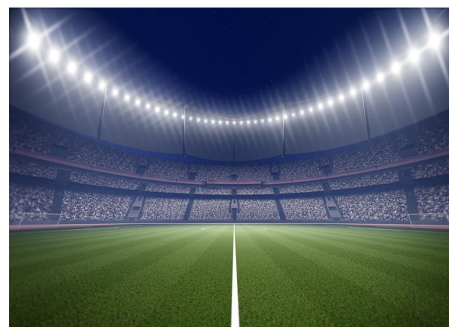
主要特色：

- 定电流模式
- 三组可独立编程的输出
- 最大输出功率为500 / 700 W (每组输出)
- DALI-2 D4i 或 DMX / RDM 调光界面
- 最大遥控距离为200公尺
- 无频闪输出电流涟波仅1%

应用场合



橄榄球场



足球场



游泳池

New EUCO与竞品性能比较

New EUCO-2.1KW



效率

97.8% typ.



尺寸

500x152x77
mm



EMC能力值

雷击保护:
10K/10KV

输出电流涟波

<1% @ <8kHz



最小調光

0.1%



安规证书

CE、UKCA
UL



I-Brand NES-1K8



96% typ.

500x152x90
mm

Surge:
10K/10KV

<1% @ < 3kHz

0.4%

CE、UKCA、
CCC、KC

Note : Above parameter are base on 24V/240W model

应用领域 - 室内照明



室内应用

- 办公室照明
- 教室照明
- 商业空间照明



USCT-Linear



- 操作温度达50°C
- 定电流模式(2100mA)
- 干燥及潮湿区域皆可使用

性能优势及客户效益：

- 长条外型适合室内及办公室灯具使用
- 可透过调光接口编程输出电流
- 最小10% 在 1-10V 调光方式

行业需求特色：

- 定电流输出设计
- 全球通用的AC输入电压
- 操作温度为 - 25°C to +50°C
- 符合Class 2

适用于室内照明应用的产品系列：USCT

LINEAR系列 - 产品特色及目标市场

Linear



室内应用的LED驱动电源：

- USCT-30W / 40W (1050mA)
- USCT-50W (1400mA)
- USCT-80W (2100mA)

主要特色：

- 输出定电流设计
- 全球通用的AC输入电压: 120 - 277 VAC
- 效率高达 90% (80W型号)
- 可编程的输出电流
- 最小调光1% 在 0 - 10 V调光界面
- 符合Class 2
- 长条外型适合室内及办公室灯具使用

应用场合



办公室



教室



商业空间

USCT Liner与竞品性能比较 - 80W

USCT Liner USCT-80W



输出功率

80W
90% typ.



尺寸

360x30x25.4
mm



EMC能力值

雷击保护:
2.5KV
Ring wave

输出电流编程
接口

Delta 编程器

调光方式

0-10V

安规证书

UL8750, UL1310
class2 output,
Dry and Damp

S-Brand XI -75W



75W
89.5% typ.

424x30x25.4
mm

Surge: 2.5KV
Ring wave

NFC

0-10V interface

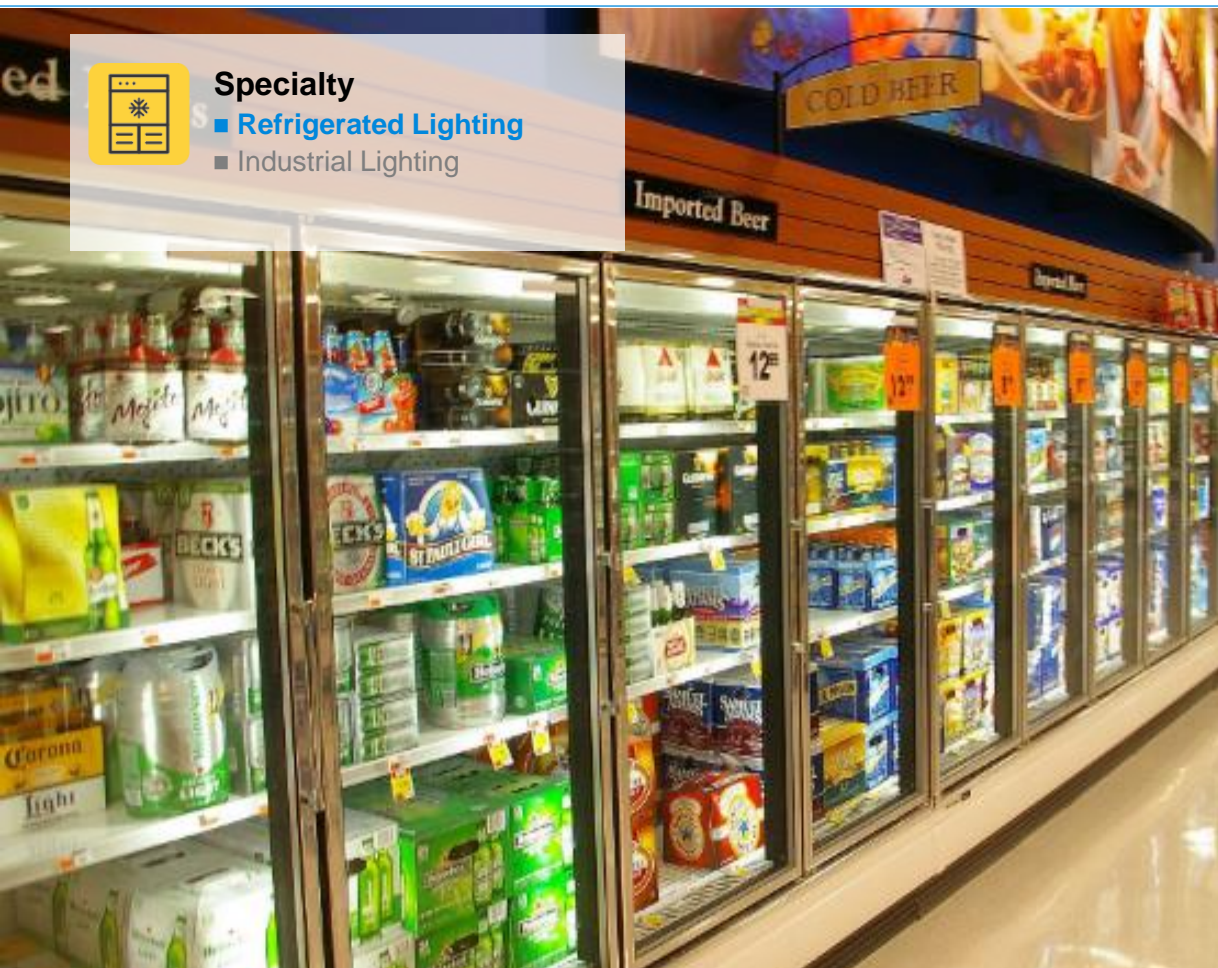
UL8750, UL1310
class2 output,
Dry and Damp

应用领域 - 冷藏柜照明



Specialty

- Refrigerated Lighting
- Industrial Lighting



USVI-RDL



- 操作温度达55°C
- 定电压模式(24V)
- 干燥与潮湿环境皆可使用

JPVO



- 操作温度达55°C
- 定电压模式(24V)
- 绝缘等级符合IP67

性能优势及客户效益：

- 尺寸小，可节省安装空间
- 高效率可节能
- 适合应用在冷藏/冷冻柜照明

行业需求特色：

- 输出定电压设计
- 宽操作温度范围: -40°C to +55°C
- 适用于Class I 及 Class II的系统

适用于冷藏柜照明的产品系列：USVI-RDL, JPVO

RDL系列 - 产品特色及目标市场

RDL



USVI LED Driver

- USVI-20W / 60W / 80W / 100W / 240W (24V)

主要特色：

- 高效率及高功率密度
- 全球通用的AC输入电压
- 通过家用安规认证
- 适用于Class I 及 Class II 的系统

应用场合



冷藏/冷冻展示柜



冷藏货架






冰淇淋冷冻柜

USVI与竞品性能比较 - 100W

USVI-100W



<p>效率</p> <p>90% typ.</p> 	<p>尺寸</p> <p>241x43x30 mm</p>	<p>EMC能力值</p> <p>雷击保护: 2K/1KV</p>	<p>寿命</p> <p>50,000 hours</p>	<p>操作温度</p> <p>-40C~60C</p> 	<p>安规证书</p> <p>CCC 、 CE 、 CSA 、 UKCA 、 RCM 、 UL Listed</p> 
---	-------------------------------	---------------------------------------	-------------------------------	---	--

S-Brand 100W



<p>效率</p> <p>88% typ.</p>	<p>尺寸</p> <p>241x43x30 mm</p>	<p>EMC能力值</p> <p>Surge: 2K/1KV</p>	<p>寿命</p> <p>50,000 hours</p>	<p>操作温度</p> <p>-30C~60C</p>	<p>安规证书</p> <p>CCC 、 CE 、 CSA 、 UKCA 、 RCM 、 UL Recognized</p>
---------------------------	-------------------------------	--	-------------------------------	-----------------------------	--



应用领域 - 工业照明



Specialty

- Refrigerated Lighting
- Industrial Lighting

USCO



- 操作温度达55°C
- 定电流模式 (1050mA)
- 1 - 10V 调光控制

USC4



- 操作温度达55°C
- 定电流模式
- 1 - 10V 调光控制

性能优势及客户效益：

- 尺寸小，适合工业照明灯具安装
- 可透过调光接口编程输出电流
- 可透过软件编辑排程

行业需求特色：

- 宽范围的定电流设计
- 全球通用的AC输入电压120 - 277 V_{AC} (USCO)及高压输入277 - 480 V_{AC} (USC4)
- 1 - 10 V 可调光控制

适用于工业照明应用的产品系列：USCO, USC4, EUCO

USCO系列 - 产品特色及目标市场

USCO



工业照明的LED驱动电源：

- USCO -40W / 75W / 100W / 150W / 200W / 250W(1400mA)
- USCO -320W (2100mA)
- USCO -600W (3000mA)

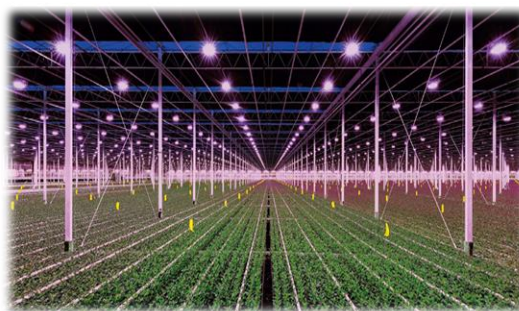
主要特色：

- 宽范围的定电流设计
- 全球通用的AC输入电压120 - 277 VAC
- 绝缘等级IP66 / IP67适合多数室外应用
- 可编程的输出电流
- 抗雷击能力达6 kV(DM) / 6 kV (CM)
- 0 - 10 V可调光控制

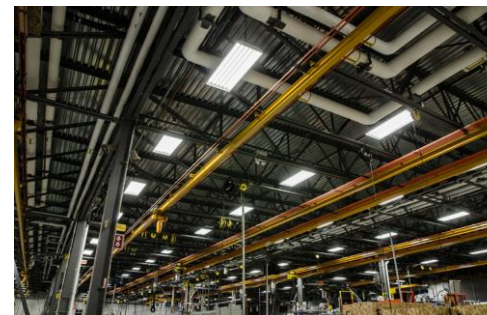
应用场合



仓库照明



植物照明



厂房照明

USCO与竞品性能比较 - 200W

USCO 200W



效率

200W
94% typ.



尺寸

220x68x37
mm

EMC能力值

雷击防护:
6KDM/CM

输出电流编程
接口

Delta 编程器

调光方式

0-10V

安规证书

CE,UKCA,UL List



S-Brand 200W



200W
92% typ.

195x68x40
mm

Surge:
6KDM/CM

Signify wire
program

0-10V interface

CE,UKCA,

USCO与竞品性能比较 - 200W

USCO 200W



效率

200W
94% typ.



尺寸

220x68x37
mm

EMC能力值

雷击保护:
6KDM/CM



输出电流编程
接口

Delta 编程器



调光方式

0-10V

安规证书

CE,UKCA,UL List

M-Brand 200W



200W
93% typ.

200x63x35.5
mm

Surge:
4KDM/ 6KCM

VR

0-10V interface

CE,UKCA,UL,CCC,
PSE



EUCO-ARENA SPORT

应用于体育场照明的600W电源



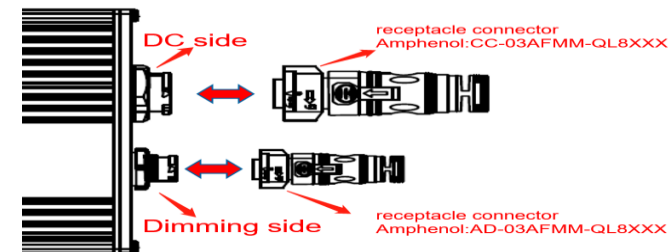
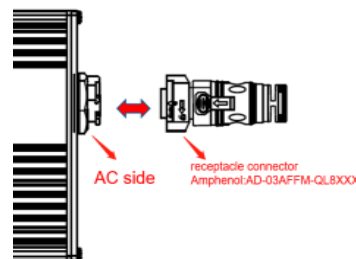
高效率、节能、可靠度高

New EUCO-600W 系列

适用于体育场馆的照明电源



- 超高效率(97.5%)
- 调光方式: DALI-2 D4i or DMX-RDM
- 极低的输出电流涟波(typ1%)
- 调光范围0.1-100%
- 抗雷击能力 DM 6kV; CM 10kV
- 最大遥控距离为200公尺
- AC输入端子 : Wieland



New EUACO-600W – 命名原则

EU

C

O

600

□□□

G

□

A

Market
Code

Constant
Current

Outdoor

Output
Power

Output
Current

i-Programming

Function

A-
Standard

200-2000mA

Function	Model name
DALI-2 D4i	EUCO-600200GIA
DMX/RDM	EUCO-600200GDA

EUCO-ARENA SPORT 系列介绍与应用场合

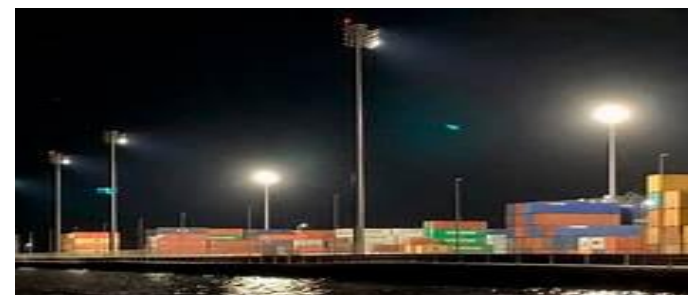
输出功率	产品系列	输入电压	型号	Note	CH
600W	EUCO ARENA SPORT	220/400Vac(typical) 198~440Vac(range)	EUCO-600200GIA	DALI-2 D4i	1
			EUCO-600200GDA	DMX	
1000W	EUCO ARENA SPORT	220/400Vac(typical) 198~440Vac(range)	EUCO-100140GLA	DALI-2	2
			EUCO-100140GDA	DMX	
1400W	EUCO ARENA SPORT	220/400Vac(typical) 198~440Vac(range)	EUCO-1K4200GIA	DALI-2 D4i	2
			EUCO-1K4200GDA	DMX	
1500W	EUCO ARENA SPORT	220/400Vac(typical) 198~440Vac(range)	EUCO-1K5140GLA	DALI-2	3
			EUCO-1K5140GDA	DMX	
1800W	EUCO ARENA SPORT	200/480Vac(typical) 180~528Vac(rangl)	EUCO-1K8200CA	Integrated DALI-2 D4i & DMX	3
2100W	EUCO ARENA SPORT	220/400Vac(typical) 198~440Vac(range)	EUCO-2K1200GIA	DALI-2 D4i	3
			EUCO-2K1200GDA	DMX	



运动场馆



停车场



港口、机场

EUCO-ARENA SPORT与竞品性能比较

EUCO-600W



功率密度

6.36
W/inch³

效率

97.3 %

寿命

50000 hours

输出电流涟波

1 %

调光功能

DALI-2 D4i
or
DMX/RDM

安规认证

61347-1
62386
ANSI E1

I-Brand
680W



5.36
W/inch³

96.0 %

50000 hours

2 %

0-10V
Dimming

61347-1
8750

Smarter. Greener. Together.

